



## Armarios 19" LCS<sup>3</sup> (continuación)

### Entradas de cable (mm)

Pre-cortes superior e inferior en formato 19" (dimensión útil 451 mm).

Armarios	L. 600	L. 800
P. 600		
P. 800		
P. 1000		

Armario Servidor	Parte superior	Base
Ancho 600		
Ancho 800		

Precorte en el centro de la base: 805 x 450 mm.

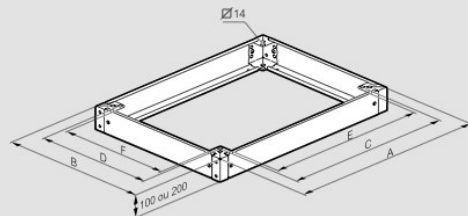
### Peso (kg)

Los pesos indicados corresponden al peso neto (sin embalaje).

Referencia	Peso de armario	Peso de armario de extensión
0 463 00	52	-
0 463 06	60	-
0 463 12	69	-
0 463 18/30 (ext)	82	60
0 463 19	98	-
0 463 21	97	-
0 463 22/33 (ext)	113	86
0 463 23	131	-
0 463 28	125	-
0 463 29	145	-
0 463 85	155	-
0 463 86	166	-

### Sócalos para armarios (mm)

Kit de zócalos + trampas laterales.

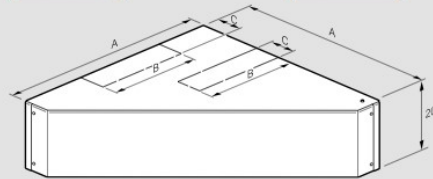
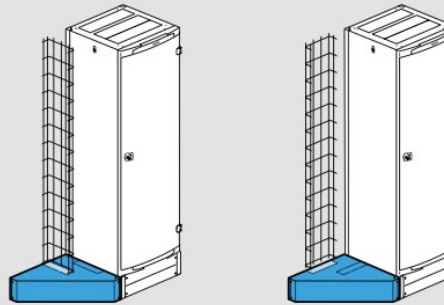


Dim. Armario Ancho x profundidad	Total		Fijación		Dimensión útil	
	A	B	C	D	E	F
600 x 600	599	599	478	478	449	449
600 x 800	599	799	478	678	449	649
800 x 600	799	599	678	478	649	449
800 x 800	799	799	678	678	649	649
800 x 1000	799	999	678	878	649	849
600 x 1000	599	999	478	878	449	849

### Interfaz de unión (mm)

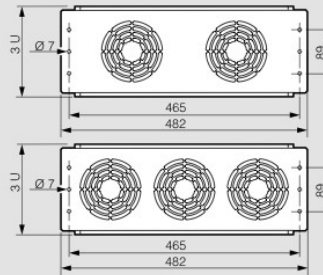
Montaje a derecha o izquierda de un armario equipado con un zócalo de 200 mm de altura.

Cobertura reversible de la interfaz.



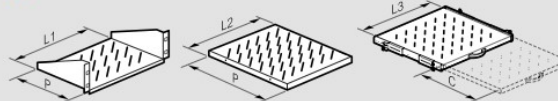
Dim. Armarios Profundidad	A	B	C
600	595	435	120

### Placas de 19" con ventiladores (mm)



Referencias	Dim. Armarios Profundidad		
	Número de ventiladores	Sección (cm <sup>2</sup> )	Flujo (m <sup>3</sup> /h)
0 464 87	2	114	180
0 464 88	3	172	270

### Bandejas (mm)



Referencias	P	Ancho útil			C
		L1	L2	L3	
0 465 00	115	430			
0 462 23 <sup>(1)</sup>	120	216			
0 465 01	200	430			
0 465 02	360	430			
0 465 05	450		435		
0 465 06	650		435		
0 465 07	850		435		
0 465 08	450			425	320
0 465 09	650			425	420
0 465 10	650			425	420
0 465 17	850		435		
0 465 18	850			425	420

(1) Espacio de fijación 236,5 mm.

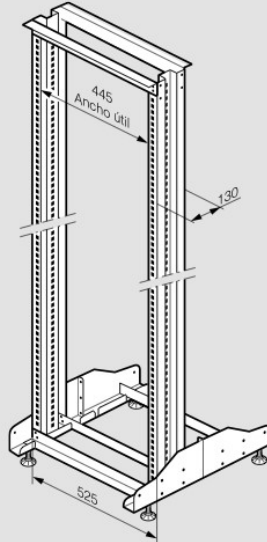
## Rack bastidor de 19"

### ■ Características generales

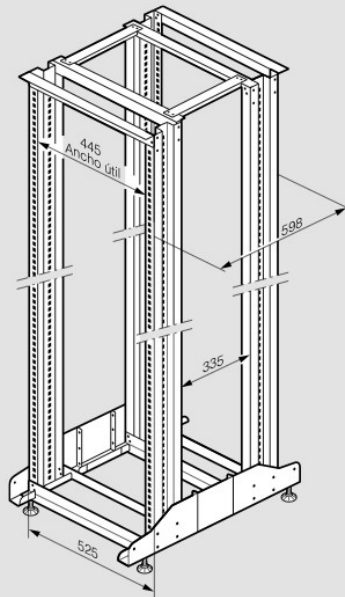
Rack bastidor metálico.  
Recubierto en poliéster texturizado RAL 7035, que proporciona resistencia a la corrosión y a las rayas.  
Perforaciones de montantes 19" : 9,5 x 9,5 mm.  
Carga admisible: 300 kg.

### ■ Dimensiones (mm)

**Rack bastidor 2 montantes ref. 0 463 95**



**Rack bastidor 4 montantes ref. 0 463 96**



## Gabinetes LCS<sup>3</sup>

### ■ Características generales

Gabinetes metálicos para fijación a muro.  
Revestidos en poliéster texturado RAL 7016 que proporcionan una excelente resistencia a la corrosión y al rallado accidental.  
Puerta delantera de seguridad de vidrio.  
Índice de protección contra los cuerpos sólidos y líquidos: IP 20.  
Índice de protección contra impactos mecánicos: IK 08.  
Carga admisible: 3 kg/U (ej. 48 kg para un gabinete 19" de 16U).

### ■ Conformidad con los estándares

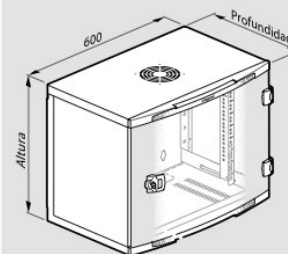
Los gabinetes LCS<sup>3</sup> están en conformidad con los siguientes estándares:

<b>IEC 60529</b> <b>EN 60529</b>	(NF C 20-010) Grados de protección provistos por los envoltentes (código IP).
<b>IEC 62262</b> <b>EN 62262</b>	(NF EN 50102, NF C 20-015) Grados de protección provistos por los envoltentes para los equipos eléctricos contra impactos mecánicos externos (código IK).
<b>IEC 60950-1</b> <b>EN 60950-1</b> <b>C 77-210-1</b>	Tecnología de la información de equipos - Seguridad.
<b>EIA-310-D</b>	gabinetes, racks, paneles y equipos asociados (ANSI/ EIA/310-D-1992)
<b>IEC 60297-1 y 2</b> <b>DIN 41414-7</b>	(NF C 20-150, NF C 20-151) Dimensiones de las estructuras mecánicas de la serie de 482,6 mm (19").

Los gabinetes LCS<sup>2</sup> están diseñados para ser integrados a las instalaciones en conformidad con los siguientes estándares:

<b>EN 50173-1</b>	Tecnología de la información - Sistemas de cableado genérico.
<b>EN 50174-1 y 2</b> <b>C 90-480-1 y 2</b>	Tecnología de la información - Instalación de cableado.
<b>ISO IEC 11801</b>	Tecnología de la información - Cableado genérico para las instalaciones de clientes.
<b>NF C 15-100</b> <b>Partie 4-41</b>	Instalaciones eléctricas en baja tensión - reglas.
<b>UTE C90-483</b>	Cableado de redes de comunicación residencial.

### ■ Dimensiones (mm)



	Ref.	Capacidad	Altura	Ancho	Prof.
<b>Gabinetes fijos de 19"</b>	0 462 00	6 U	350	600	400
	0 462 01	9 U	500		
	0 462 02	12 U	600		
	0 462 03	16 U	800		580
	0 462 06	9 U	500		
	0 462 07	12 U	600		
	0 462 08	16 U	800		
0 462 09	21 U	1000	600		
<b>Gabinetes pivotantes de 19"</b>	0 462 11	9 U		500	
	0 462 12	12 U		600	
	0 462 13	16 U		800	
	0 462 14	21 U	1000		

